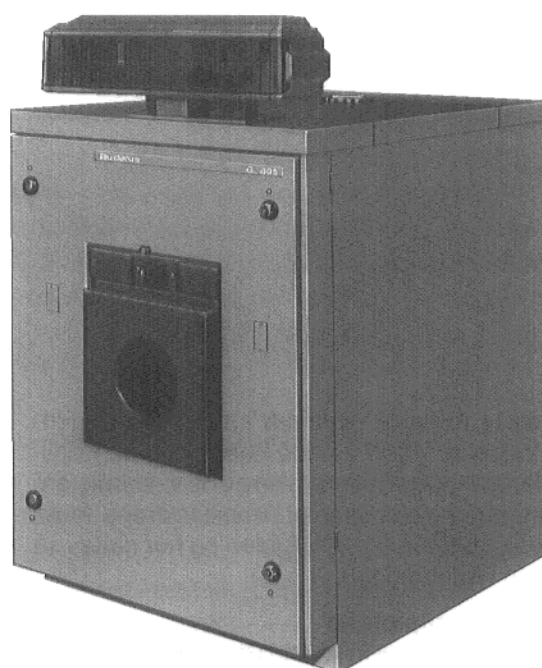


## Tilleggsinformasjon til monteringsanvisningen

G 405 og G 505

Montering av kontrollpanel HS 3320 og HS 3321



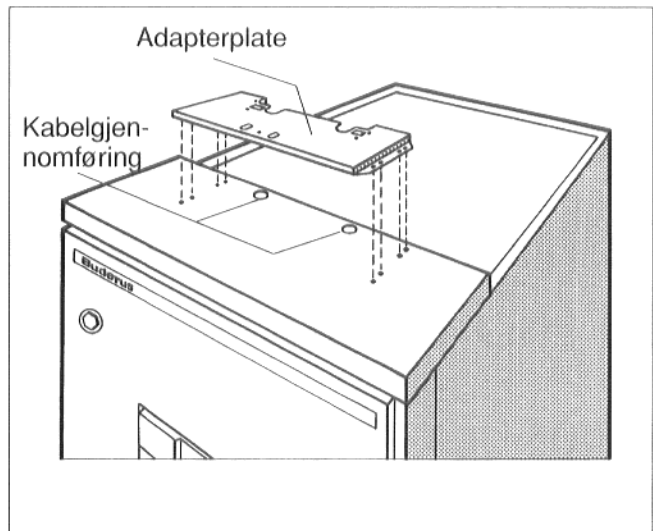
G 405

Ta godt vare på denne anvisningen !

# 1. Montering av adapterplaten

**Adapterplaten** skrues på – slik det vises i ill. 1 – i midten av fremre kjeledeksel. Festeboringene på kjeledekselet er allerede laget.

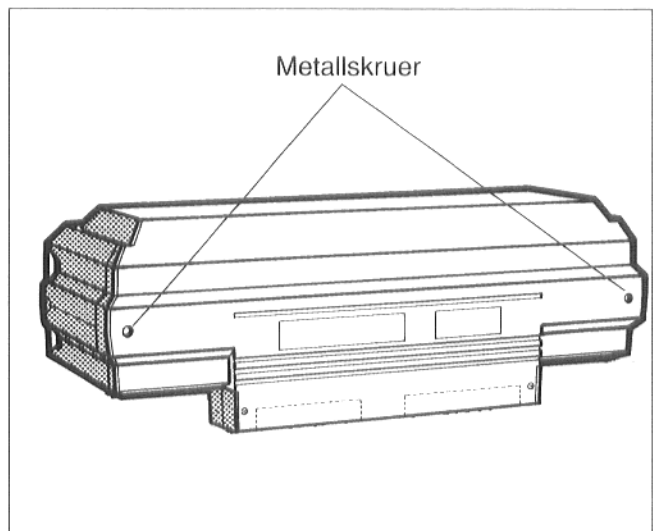
De to **kabelgjennomføringene** av sort gummi på kjeledekselet må kuttes i kryss. Brennerkabelen stikkes gjennom den ene kabelgjennomføringen nedenfra, gjennom den andre kabelgjennomføringen skal senere kapillarrørene og føleren til kontrollpanelet skyves ovenfra.



ill. 1

# 2. Montering av kontrollpanelet

De to metallskruene (ill. 2) i **klemmedekselet** løsnes. Klemmedekselet vipres litt oppover og fjernes så bakover.

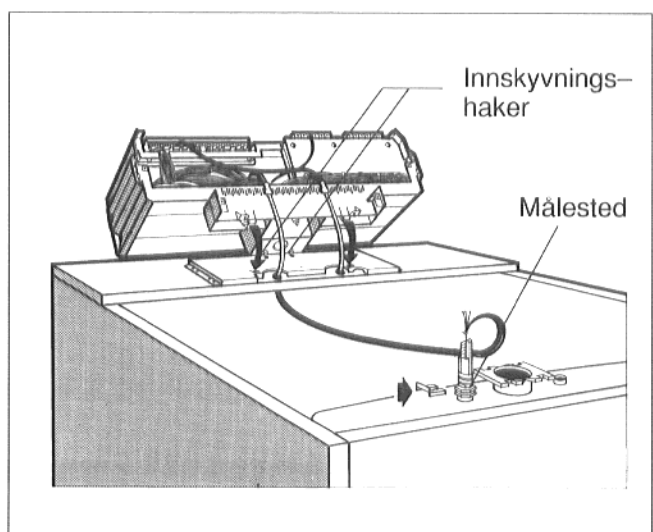


ill. 2

**Kapillarrørene** føres gjennom kabelgjennomgangen og rulles ut i den lengde som trengs. Kapillarrørføleren skyves gjennom en av de to kabelgjennomføringene i kjeledekselet. Kapillarrørene føres bort til målestedene (ill. 3) til kjelen og her settes så føleren inn i følerlommen.

## Sette på kontrollpanelet

Kontrollpanelet settes forfra inn i de ovale boringene til adapterplaten med innskyvningshakene (ill. 3). Kontrollpanelet trekkes fremover og vipres deretter bakover. De elastiske hakene må gå i inngrep bak i de firkantede åpningene på adapterplaten.



ill. 3

Sokkelen til kontrollpanelet skrues fast (som vist i ill. 4) i kabelgjennomgangen med to metallskruer på høyre og venstre side av adapterplaten.

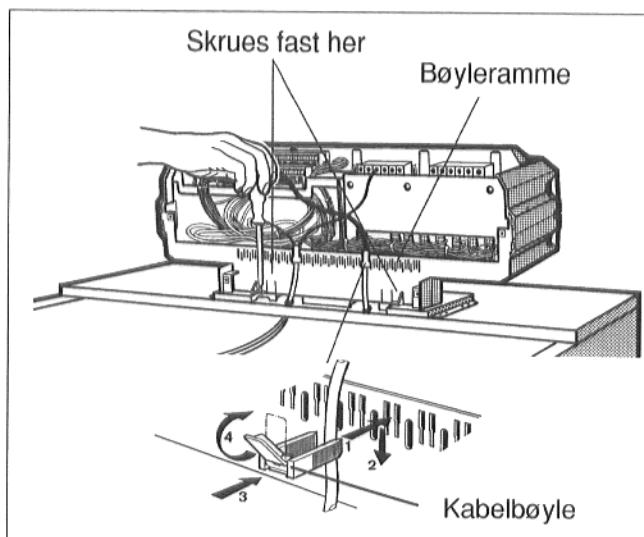
Elektrisk tilkopling opprettes jf. koplingsskjema. Vær nøye med kabel- og kapillarrørføringene.

#### Fast tilkopling jf. VDE 0100 og VDE 0722.

Ta hensyn til de lokale forskrifter !

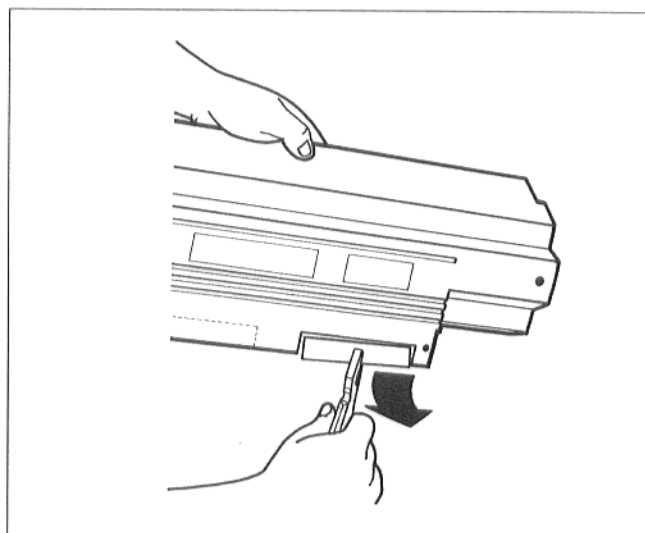
Alle ledningene sikres med kabelbøyler: Kabelbøylen settes med ilagt ledning inn i bøyle-rammen og sikres ved å vri spaken rundt.

Monteringen av føleren, plasseringen av kapillarrørene og brennerkabelen må utføres i samsvar med monteringsanvisningen for fyringskjelen.



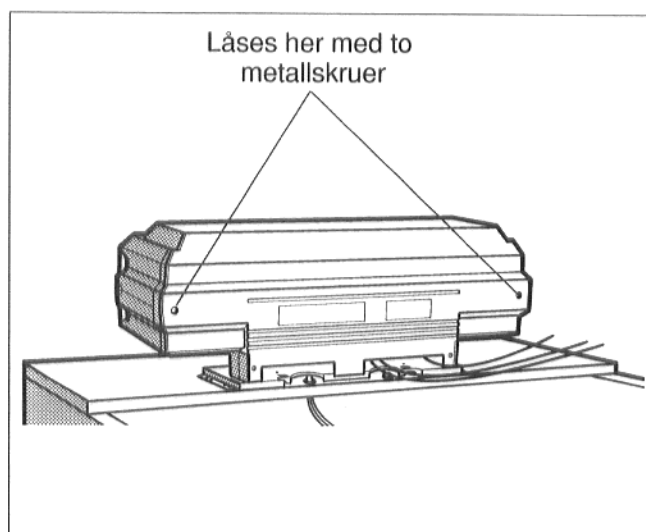
ill. 4

**Avbrekkingsdelene** (ill. 5) på bakveggen til kabelgjennomgangen kan brekkes ut, hvis ikke alle tilkoplingskabler går gjennom kabelgjennomføringene i kjeledekselet.



ill. 5

**Klemmedeksel og bakveggen på kabelgjennomgangen** skrues fast til kontrollpanelet jf ill. 6 med to metallskruer.



ill. 6

