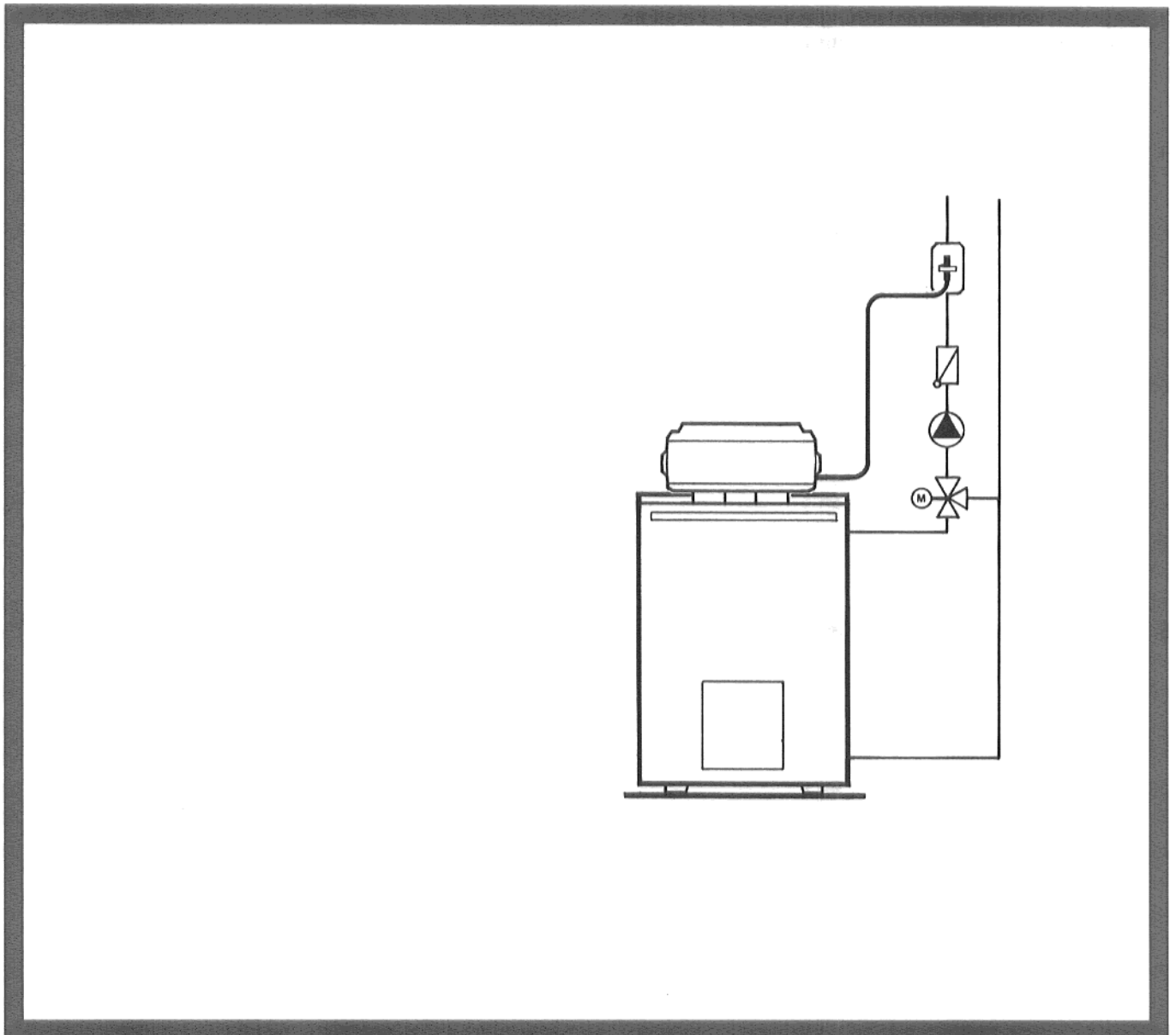


# Monteringsanvisning

## Kontakttemperaturføler



## Monteringsrekkefølge:

1. Kontakttemperaturføleren kan brukes for rørledninger opp til maks. DN 65 (R 2½").
2. Kontakttemperaturføleren skal plasseres rett bak blendeventilen og varmekretspumpen på varmeturledningen (fig. 1).

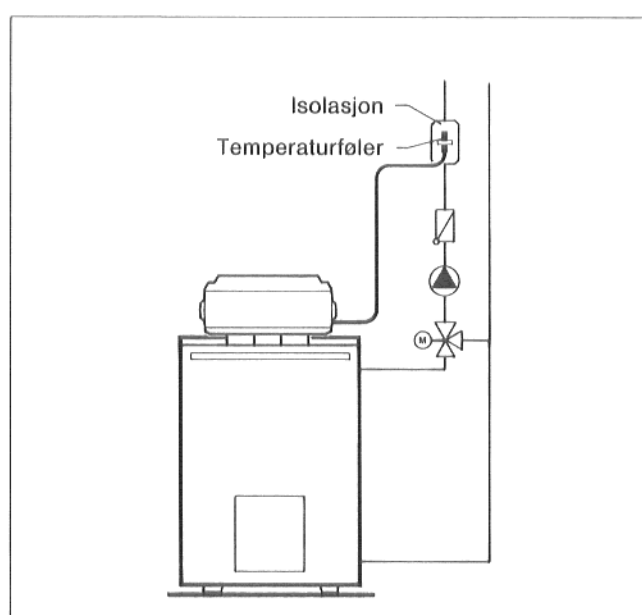


Fig. 1

3. Smør den vedlagte varmeledningspastaen på mellom varmerøret og kontakttemperaturføleren.
4. Heng spennfjæren inn i holdeplaten og legg den rundt varmeturledningen. Trykk holdeplate og føler fast mot turledningen. Trekk til spennfjæren og heng den inn i holdeplaten (fig. 2).

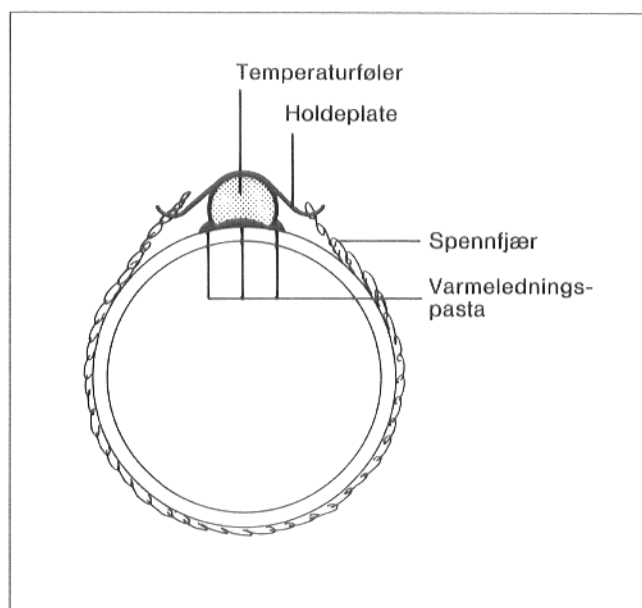


Fig. 2

5. Kontakttemperaturføleren må isoleres mot avkjøling med minst 20 cm langt isolasjonsmaterial (fig. 3).

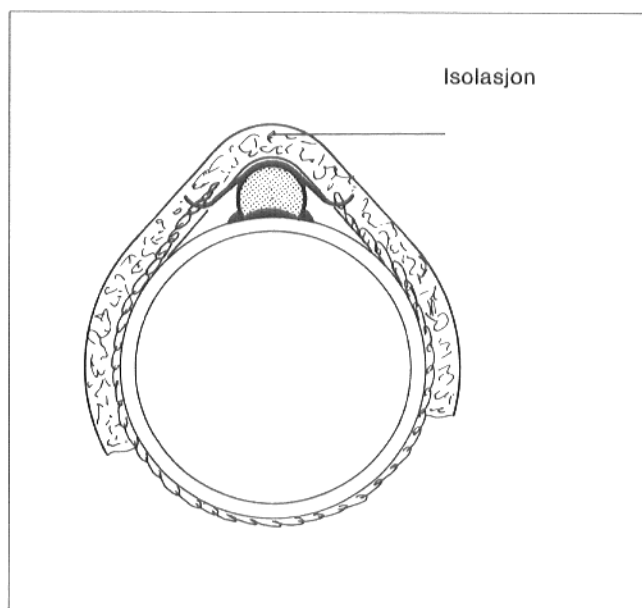


Fig. 3